

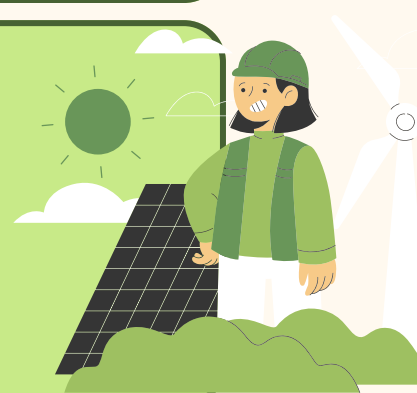
การจัดสร้างสรรค์ ชิ้นงานให้ได้ ประโยชน์สูงสุด ด้วย NUCH MODEL

1. ผู้จัดทำ

นางสาวนุชรี สุวรรณพันธ์
ตำแหน่งครูวิทยฐานะชำนาญการพิเศษ
โรงเรียนบ้านหนองไข่นก สพป.อบ.1

2. ที่มา

การเรียนการสอนแบบโครงงานเป็นฐานเป็นการเสริมสร้างศักยภาพทางการเรียนรู้ของแต่ละคน ให้ได้รับการพัฒนา ได้เต็มขีดความสามารถที่มีอยู่อย่างแท้จริง ทำให้ผู้เรียนเกิดการเรียนรู้ด้วยตนเอง อันจะนำไปสู่การเป็นบุคคลแห่งการเรียนรู้ได้ในที่สุด



3. การดำเนินการ

กลุ่มเป้าหมาย นักเรียนชั้นประถมศึกษาปีที่ 6
โรงเรียนบ้านหนองไข่นก ปีการศึกษา 2567
จำนวน 13 คน
ระยะดำเนินการ ตลอดปีการศึกษา



4. ขั้นตอนการนำนวัตกรรมไปใช้

กิจกรรมที่ 1 ขั้นนำเสนอ (N = New Problem = ระบุปัญหา)
กิจกรรมที่ 2 ขั้นวางแผน (U = Update content = วางแผนการพัฒนาใช้เนื้อหาที่ทันสมัย)
กิจกรรมที่ 3 ขั้นปฏิบัติ (C = Create a model = ปฏิบัติการสร้างสรรค์ผลงานกันใจ)
กิจกรรมที่ 4 ขั้นประเมินผล (H = Honest assessment = ใช้ในการประเมินผลตามสภาพจริง)

5. ผลลัพธ์

นักเรียนโรงเรียนบ้านหนองไข่นกทุกคนได้รับการพัฒนาการจัดการเรียนการสอนแบบเชิงรุกโดยใช้การสอนแบบโครงงานอย่างมีคุณภาพ มีความรู้ ทักษะ คุณลักษณะ เจตคติ และมีสมรรถนะที่สำคัญตามหลักสูตร



6. รางวัล

เป็นครูผู้ฝึกสอนนักเรียนเหรียญทอง การแข่งขันอัจฉริยภาพทางวิทยาศาสตร์ ระดับชั้นป.4-6
เป็นครูผู้ฝึกสอนนักเรียนเหรียญทอง สิ่งประดิษฐ์ทางวิทยาศาสตร์ ระดับชั้นม.1-3



7. เชื้อไขความสำเร็จ

ความมุ่งมั่นของครูมีความสำคัญอย่างยิ่งต่อความสำเร็จของการจัดการนวัตกรรมการสนับสนุนจากผู้บริหาร ผู้นำด้านนวัตกรรม เข้ามาพัฒนาการศึกษาให้นักเรียนให้มีส่วนร่วมในการจัดการเรียนรู้ มีส่วนร่วมและลงมือปฏิบัติจริงทุกขั้นตอน

